

22.5.2.4 SPI 接口时序

符号	参数	MIN	MAX	单位
$t_{\text{SCKL}}$	SCK 低电平宽度	100		ns
$t_{\text{SCKH}}$	SCK 高电平宽度	100		ns
$t_{\text{SHDX}}$	SCK 高到数据改变	20		ns
$t_{\text{DXSH}}$	d 数据改变到 SCK 变高	20		ns
$t_{\text{SLDX}}$	SCK 低到数据改变		15	ns
$t_{\text{SLNH}}$	SCK 低到 NSS 变高	20		ns

表 22—13：SPI 时序说明

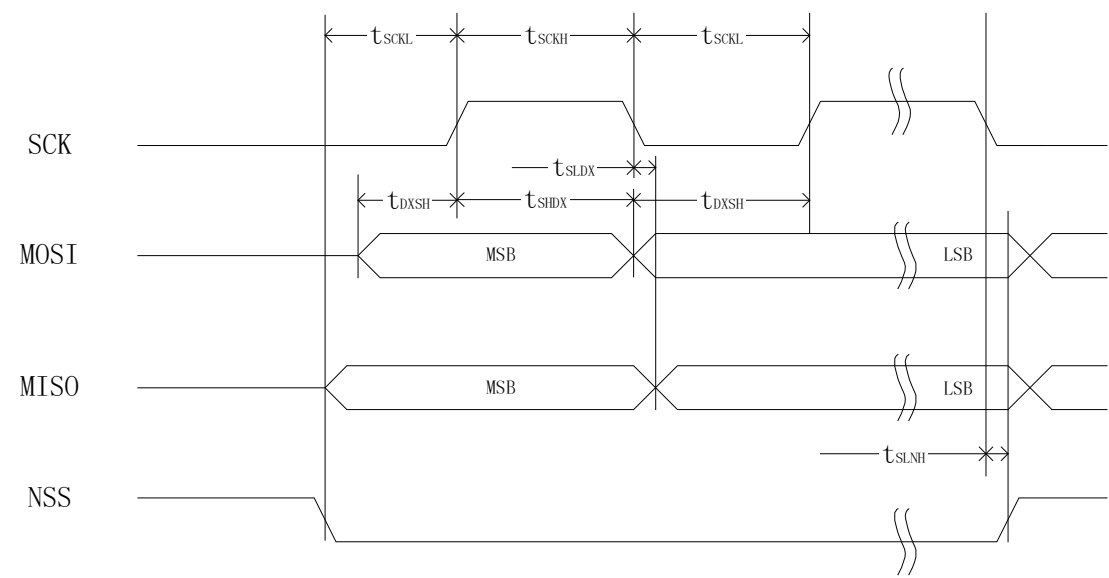


图 22—4：SPI 时序图

说明：如果要在一个数据流里传输更多 byte 的数据，NSS 必须始终为低。在传输多于一个的数据流时，在数据流之间 NSS 必须为高。